

Manual cookies

Sede Electrónica

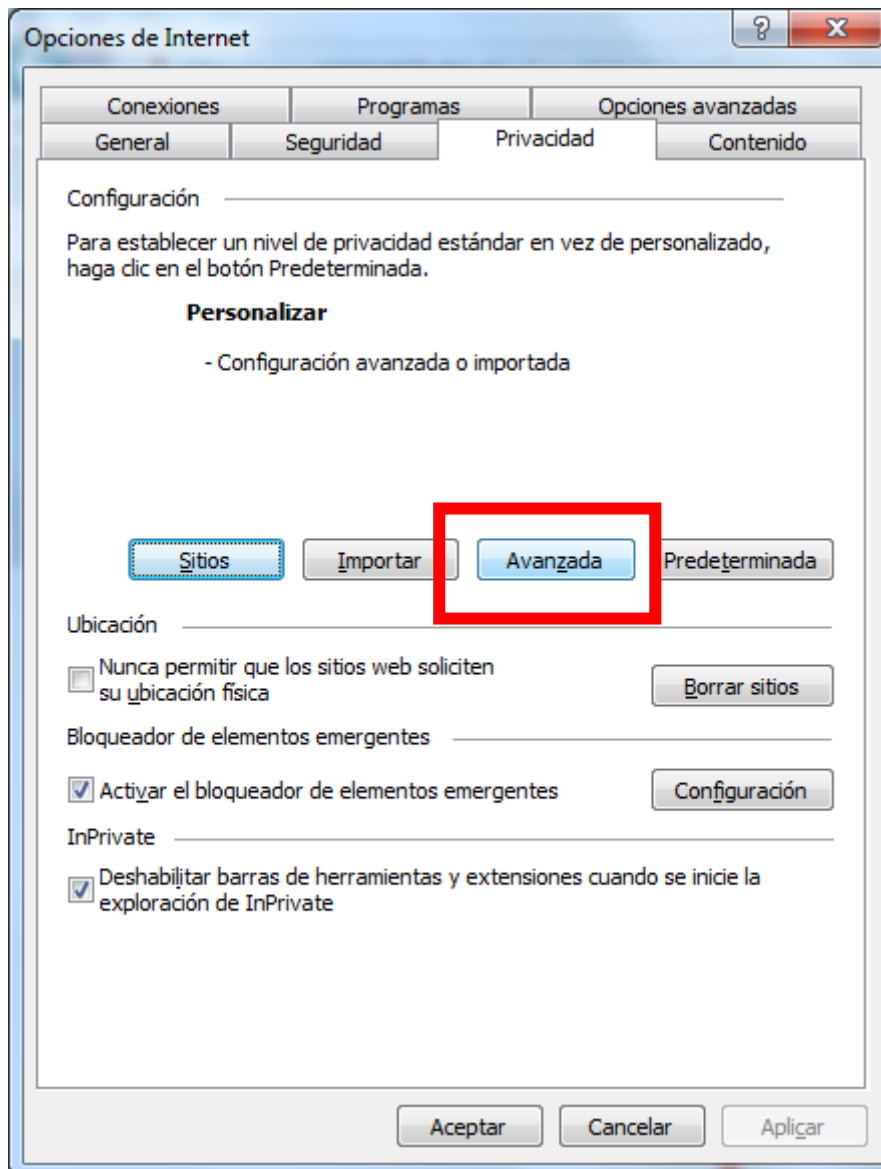
Cookies

Las cookies se utilizan para mejorar la experiencia del usuario. Hay algunos servicios alrededor de Internet que a veces guardan información en el dispositivo, que contienen pequeños archivos llamados cookies. Estos no deberían usarse para identificarte personalmente, solamente para mejorar la experiencia.

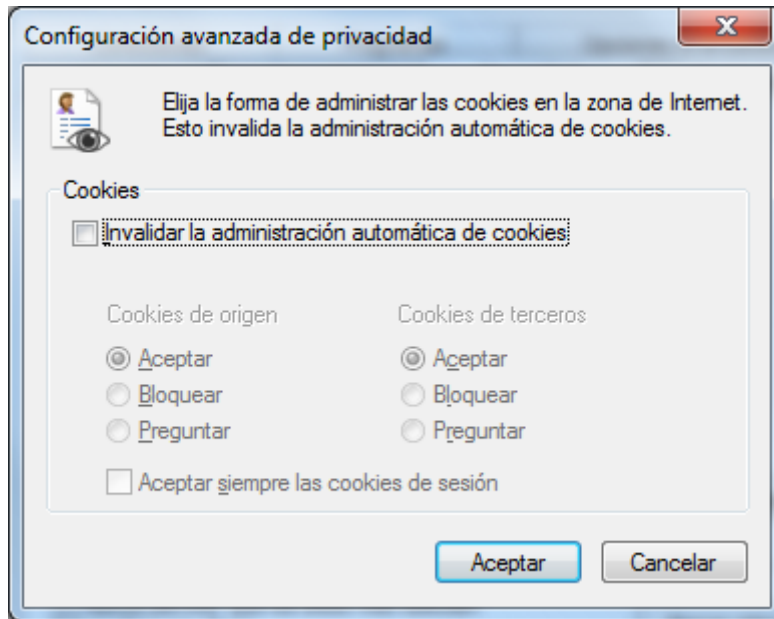
Será necesario habilitar las cookies para poder entrar en la sede electrónica. Para ello mostramos cómo hacerlo en los distintos exploradores.

Internet Explorer

Diríjase a Opciones de internet, pestaña privacidad, pulse el botón avanzada.

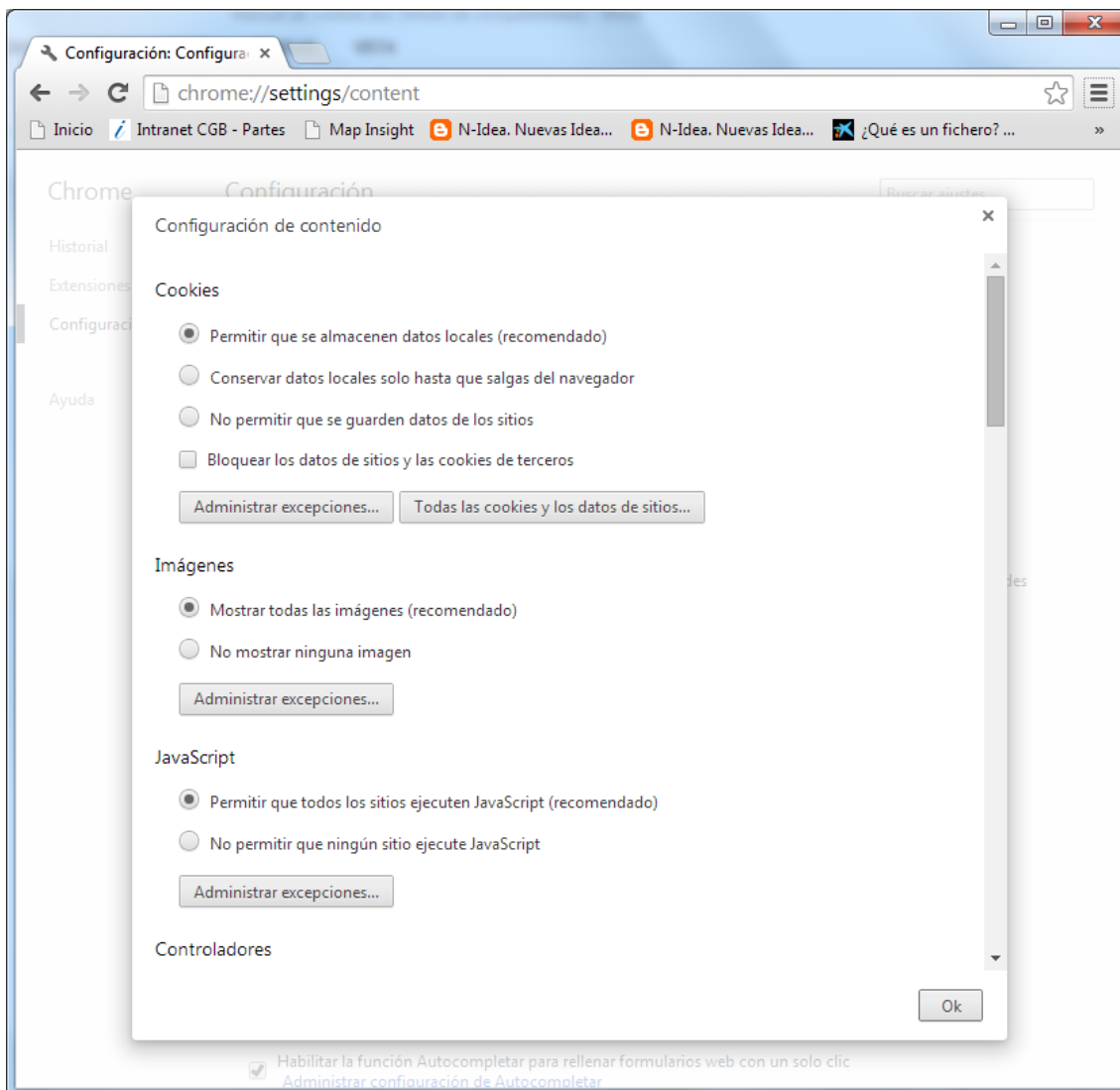


Se abrirá una nueva ventana que deberá tener configurada como muestra la siguiente imagen.



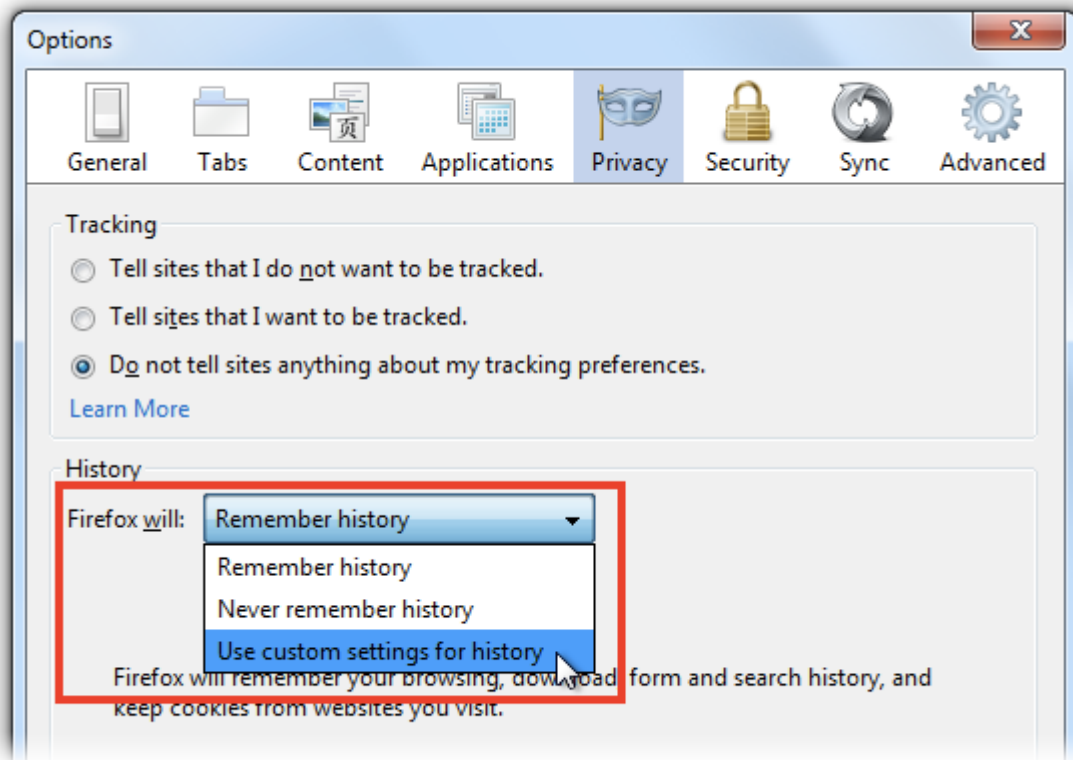
Google Chrome

Diríjase a Configuración y pulse sobre mostrar opciones avanzadas. Después diríjase al apartado Privacidad y pulse en el botón Configuración de contenido. Se abrirá una nueva ventana que deberá configurar de la siguiente manera.

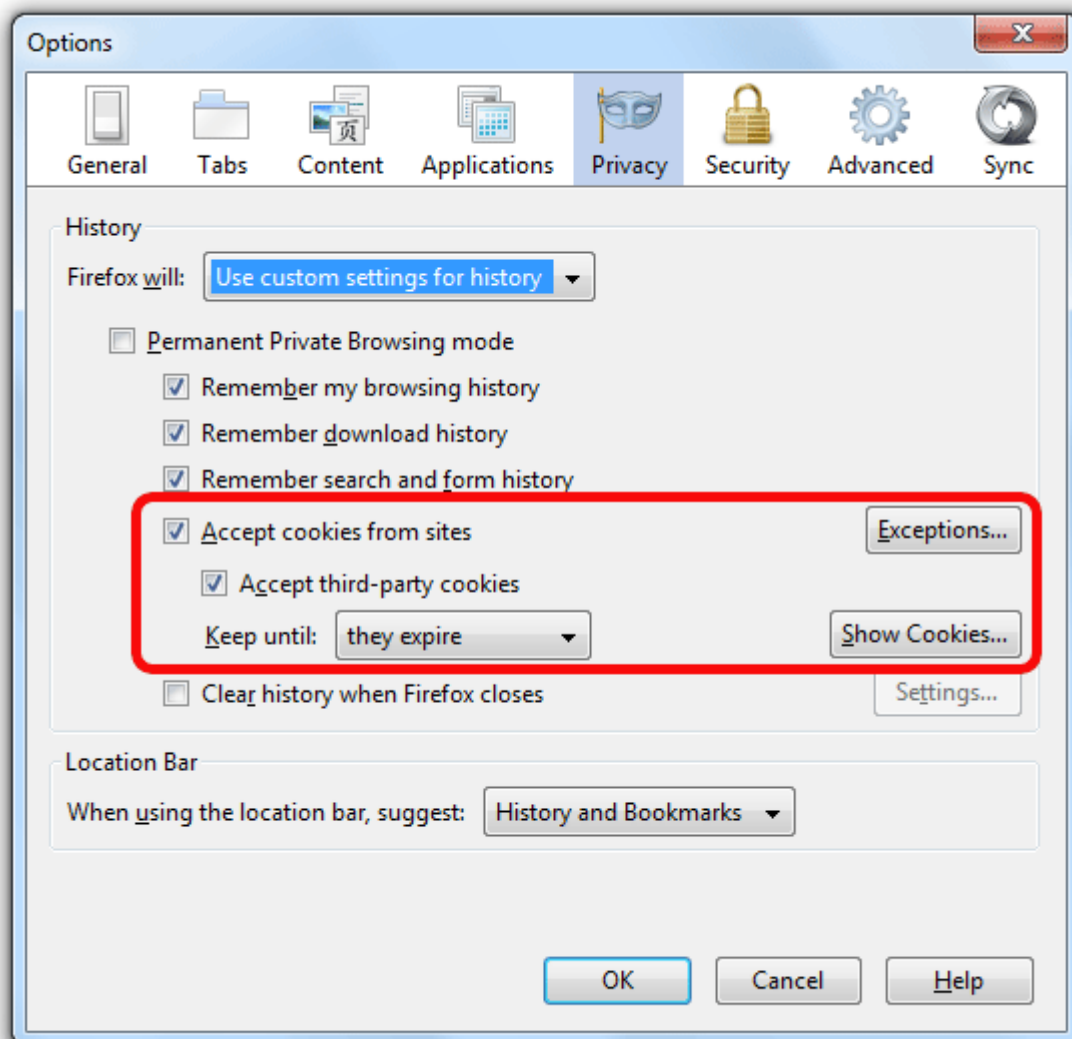


Mozilla firefox

En la parte superior de la ventana de Firefox, haz clic en el botón Firefox y selecciona Opciones. Selecciona el panel Privacidad.



En Firefox podrá: elige Usar una configuración personalizada para el historial. Marca la opción Aceptar cookies para activarlas



Si estás tratando de resolver problemas relacionados con las cookies, asegúrate de que la opción Incluso las de terceros no está marcada con el valor Nunca. Para más información, consulta esta página.

<https://support.mozilla.org/es/kb/habilitar-y-deshabilitar-cookies-que-los-sitios-we>